

AUTODIAGNOSTICS

Industrie

INDUSTRIE

www.lesautodiagnosics.fr

AUTODIAGNOSTICS

2012

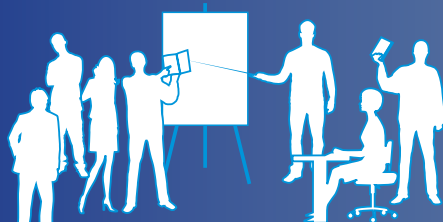
Vous souhaitez y voir plus clair et progresser concrètement dans certains domaines de la gestion de votre entreprise mais vous n'avez que très peu de temps à consacrer à la formation ?

Les autodiagnosics sont faits pour vous !



14 thèmes répondant aux besoins des entreprises industrielles seront abordés lors de 41 sessions organisées près de chez vous de janvier à décembre 2012.

Le déroulement des sessions suit toujours le schéma suivant :



2 à 4 demi-journées de formation interentreprises, généralement animées par un conseiller de la CCI et/ou un consultant spécialisé



une demi-journée individualisée, dans l'entreprise, centrée sur l'appropriation des outils et des méthodes par leur mise en pratique.

Les témoignages de près de 2700 participants depuis 2001 confirment que les autodiagnosics sont appréciés pour leur pédagogie sans jargon, simple, rapide et concrète, grâce en particulier à la 1/2 journée d'application dans l'entreprise.

Renseignements et Inscriptions

Mathilde Vandois
tél. 05 46 84 11 84 • fax 05 46 99 13 28
m.vandois@rochefort.cci.fr
Conditions générales de vente
consultables sur
www.lesautodiagnosics.fr

Les autodiagnosics sont des prestations de formation continue éligibles au financement par votre fonds de formation

Viser juste avec ses actions commerciales



**Myriam
Reverdy-Raud**
ARS
Saint-Jean-d'Angély

« Pour assurer la pérennité et le développement de nos activités sculpture, taille de pierre, plâtrerie traditionnelle et staff, nous avons initié un projet de diversification vers le marché des particuliers. L'autodiagnostic Actions commerciales, nous a permis de repérer et décliner nos atouts liés à notre position sur le marché des professionnels, confirmer et construire les actions commerciales ainsi que l'organisation humaine pour réussir auprès d'une clientèle de particuliers. »

Pour développer votre chiffre d'affaires, sachez évaluer l'organisation et l'efficacité commerciale de votre entreprise, définir votre plan d'actions.

Points clés

- Définitions et notions fondamentales : les valeurs liées à la vente, le besoin
- L'analyse produit / marché : différenciation, avantage concurrentiel, positionnement, offre
- Le fichier client et le système d'information
- L'organisation du processus de vente : plan d'actions commerciales
- Le développement du potentiel commercial et la fidélisation des clients
- Les techniques et outils associés à l'action commerciale : communication, promotion...
- Les règles de l'autoévaluation : identification du niveau de maîtrise sur chacun des critères de l'évaluation
- La réalisation d'un bilan et d'un plan d'actions associé

Lieux et dates

Cognac - 7 février et 20 mars
Rochefort ou La Rochelle - 16 octobre et 13 novembre

2 jours de formation interentreprises et une **½ journée** d'application pratique et d'évaluation des acquis dans l'entreprise.

790 euros
nets de taxe

L'export à votre portée



Laura Brossard
Profiling
à St-Pierre-des-
Echaubrognes

« Nous fabriquons des profilés en matières plastiques pour les professionnels de la PLV et sommes confrontés à une forte concurrence asiatique.

Pour y répondre, nous avons engagé une réflexion pour exporter certains de nos produits. L'atout principal de l'autodiagnostic export est la « multidimensionnalité » : apport de connaissances techniques indispensables lorsqu'on se lance à l'export et partage de vécu. La pratique et les situations concrètes rejoignent les aspects théoriques. »

Pour saisir les opportunités de l'économie mondialisée, sachez évaluer le degré de préparation de votre entreprise par rapport à une démarche export et définir votre plan d'actions à l'international.

Points clés

- Pourquoi exporter ? Quels objectifs ? Quels pièges à éviter ?
- Cibler les marchés : l'étude de marché, la recherche d'informations, internet et les dispositifs d'appui
- L'approche commerciale export : l'approche des clients (communication interculturelle), les voies d'accès aux marchés
- Bâtir sa politique de prix export : prix de revient export, incoterms, devises et risques de change
- Les différents modes de paiement, l'assurance crédit Coface
- L'organisation logistique : les modes et titres de transport, les intermédiaires du transport et du transit
- Les différents contrats : les conditions générales de vente à l'export, les autres contrats.
- Une méthode de réalisation d'un bilan et d'un plan d'actions associé

Lieux et dates

Saintes ou Rochefort - 7, 14 et 21 juin
La Rochelle - 22, 29 novembre et 6 décembre

3 demi-journées de formation interentreprises et **½ journée** d'application pratique et d'évaluation des acquis dans l'entreprise.

660 euros
nets de taxe

Maîtriser les achats de l'entreprise



Michel Tessandier
PM Rénovation
à Le Seure

« Constatant que dans mon secteur du bâtiment, les prix des matériaux sont difficilement négociables, et souhaitant améliorer les résultats de mon entreprise, j'ai suivi l'autodiagnostic Achats. Cela m'a permis de mettre en pratique une démarche méthodique de consultation et de négociation auprès de tous mes fournisseurs. Résultats : une économie de 12 % en 6 mois sur mes achats de matériaux. »

Bien acheter : un facteur-clé de rentabilité pour l'entreprise. Sachez évaluer votre pratique en matière d'achats, identifier les leviers de la négociation fournisseur et les gains immédiatement possibles, mettez en place un plan d'actions de réduction des coûts d'achats.

Points clés

- Les définitions, les enjeux des achats et leurs impacts sur le résultat, les prix de revient et la qualité des produits
- Les principes de base : stratégie, politique et marketing achats, les différents types d'achats
- Le processus achat et ses différentes étapes
- L'analyse et la réduction des coûts
- Les outils de l'acheteur à chacune des étapes
- Les règles de l'autoévaluation : identification du niveau de maîtrise sur chacun des critères de l'autoévaluation
- La réalisation d'un bilan et d'un plan d'actions associé

Lieux et dates

Saintes - 2 et 24 février
Rochefort ou La Rochelle - 23 octobre et 27 novembre

2 jours de formation interentreprises et une **½ journée** d'application pratique et d'évaluation des acquis dans l'entreprise.

790 euros
nets de taxe

Analyser la **santé financière** de son entreprise

Pour vous concentrer sur les leviers essentiels de votre gestion, identifiez et comprenez les postes du compte de résultat et du bilan de votre entreprise. Analysez sa structure financière et ses résultats ainsi que leur évolution. Sachez en tirer les enseignements essentiels sous forme d'indicateurs pertinents. Identifiez les leviers de maîtrise de votre gestion afin de mieux communiquer avec votre expert-comptable et vos banquiers.

Points clés

- L'analyse du bilan : le calcul du fonds de roulement, le calcul du besoin en fonds de roulement, le calcul de la trésorerie, les ratios de rentabilité, les ratios d'endettement, les ratios de sécurité financière
- L'analyse du compte de résultat : le CA, la production, la marge brute, la valeur ajoutée, l'excédent brut d'exploitation, le bénéfice, la capacité d'autofinancement
- Les liens entre le bilan et le compte de résultat
- Etude de cas

Lieux et dates

Rochefort - 30 janvier et 6 février

Cognac - 19 et 26 mars

Saintes - 24 septembre et 1^{er} octobre

La Rochelle - 12 et 19 novembre

660 euros
nets de taxe

1,5 jour de formation interentreprises et **½ journée** d'application pratique et d'évaluation des acquis dans l'entreprise.

Alban Blevin
Scotpa
à Gond Pontouvre



« *Soucieux, suite à ma promotion au poste de Directeur Général, d'acquiescer de nouvelles connaissances dans le domaine de l'analyse financière, j'ai pu appréhender à travers cet autodiagnostic des méthodes et outils qui m'ont permis une meilleure compréhension des documents comptables, une approche plus professionnelle et une lecture plus facile des bilan et compte de résultat.* »

Prévoir sa **trésorerie**

Pour agir et non pas subir, découvrez pas à pas une méthode simple d'élaboration du plan de trésorerie. Sachez établir, faire vivre et interpréter votre propre plan de trésorerie pour mieux anticiper les éventuelles difficultés et la mise en place de solutions adaptées.

Points clés

- Qu'est-ce que la trésorerie ?
- Le plan de trésorerie : son utilité, la méthode générale d'élaboration
- Construction des tableaux prévisionnels : achats, vente, frais généraux, TVA, les flux hors exploitation. Des exemples pris dans différents secteurs d'activité et des exercices.
- L'interprétation du plan annuel de trésorerie. Les principaux leviers et outils de gestion de la trésorerie.
- La remise et la prise en main d'outils de simulation paramétrables.

Lieux et dates

La Rochelle

Rochefort

Jonzac

Royan

Cognac

Marennes ou Oléron

Saintes

St-Jean-d'Angély

(session 1) 6 et 13 février

(session 1) 12 et 19 mars

(session 1) 12 et 19 mars

(session 1) 26 mars et 2 avril

(session 1) 16 avril

(session 1) 14 et 21 mai

(session 1) 4 et 11 juin

(session 1) 24 septembre et 1^{er} octobre

(session 2) 8 et 15 octobre

(session 2) 15 et 22 octobre

(session 2) 19 et 26 novembre

(session 2) 26 novembre

(session 2) 12 et 19 novembre

390 euros
nets de taxe

2 demi-journées de formation interentreprises et **½ journée** d'application pratique et d'évaluation des acquis dans l'entreprise.

Annie Cambreleng
Aunis Production
Industrie
à Rochefort



« *L'autodiagnostic « Prévoir sa trésorerie » m'a confortée dans la méthode que j'utilisais déjà. Notre activité de sous-traitance implique de réviser fréquemment des prévisions à court terme. L'élaboration du plan de trésorerie m'a permis le réajustement de quelques paramètres. J'ai apprécié le côté convivial de la formation et le mélange des secteurs d'activité.* »

Savoir gérer ses **relations avec les banques**

NOUVEAU

Pour créer une relation de confiance avec vos banquiers, comprenez comment les banques évaluent les entreprises et prennent leurs décisions. Sachez négocier vos services bancaires.

Points clés

- Définition et présentation générale du rôle des banques : un métier réglementé, le système bancaire français
- L'évaluation de l'entreprise par les banques : la notion de risque, les cotations
- Les critères de choix d'une banque
- Les coûts bancaires
- Les relations de l'entreprise avec sa banque : savoir quelle attitude adopter vis-à-vis de sa banque, utiliser les services bancaires adaptés, se battre sur ce qui est important
- Les obligations du banquier
- Application : vérifier les autorisations et les conditions bancaires, vérifier les garanties demandées et données, vérifier les frais facturés

Lieux et dates

Royan - 20 février

Saintes - 14 mai

Rochefort - 22 octobre

Jonzac - 26 novembre

390 euros
nets de taxe

1 journée de formation interentreprises et une **½ journée** d'application pratique et d'évaluation des acquis dans l'entreprise.

Céline Langlinay
Patrimoine Menuiseries
à Saujon



« *Cet autodiagnostic est un bon moyen pour comprendre le langage et les réactions de nos partenaires bancaires. L'intervenant a su, avec humour et de manière très concrète, nous apporter beaucoup d'éléments de réponse, tant techniques qu'humains. Nous savons aujourd'hui quelles sont les informations nécessaires pour construire une relation de confiance mutuelle avec nos banques. A noter : le suivi personnalisé qui est vraiment très bien.* »

Calculer son prix de revient



Nathalie Courtois
Extruplast
à La Rochelle

« Le développement de nouveaux produits et projets fait partie intégrante de la culture d'Extruplast. Ceci nécessite la prise en compte de nombreux paramètres humains, techniques, matériels et économiques. Nous avions besoin, en interne d'un outil d'autodiagnostic que cette formation nous a permis de découvrir et d'adapter au sein de notre service. En quelques heures, voici la possibilité d'acquérir un outil très pratique et adapté à nos besoins. »

Pour en finir avec le calcul des prix de revient à vue de nez, découvrez une méthode de détermination des prix de revient simple et adaptée à l'entreprise. Sachez contrôler la rentabilité de vos activités et fiabiliser l'élaboration de vos devis.

Points clés

- Les enjeux de la bonne connaissance de son prix de revient
- Les coûts fixes et les coûts variables
La marge sur coûts variables
- La méthode du coût direct
- La détermination du seuil de rentabilité
- Le coût matières, le coût d'approvisionnement, le coût machines, le coût main d'œuvre ...
- Etude de cas : budgétisation des heures, détermination des coûts directs et indirects, du coût global de l'heure
- Comment mettre en place un tableau de bord personnalisé ?

Lieux et dates

La Rochelle - 3 avril et 15 mai
Cognac - 11 octobre et 15 novembre
Rochefort - 8 et 29 novembre

1,5 jour de formation interentreprises et **½ journée** d'application pratique et d'évaluation des acquis dans l'entreprise.

690 euros
nets de taxe

Se démarquer par l'innovation



Jean-Michel Naud
Distillerie de la Tour
à Pons

« Dans le quotidien des entreprises, les projets innovants ont souvent du mal à aboutir, faute de méthodologie dans leur pilotage. L'autodiagnostic nous a permis de découvrir une palette d'outils et d'en mettre en œuvre quelques uns au cours de la visite d'application, après un cadrage du projet lors de la première ½ journée. L'équipe projet a pu s'approprier la méthode de pilotage. »

Pour accroître votre avantage concurrentiel, déterminez la capacité de l'entreprise à innover ainsi que les voies de différenciation à privilégier. Appropriez-vous la démarche d'innovation, mettez en œuvre les méthodes de créativité et de conception ainsi que les outils de développement adaptés à votre projet.

Points clés

- L'innovation : définition et champs d'application
- L'entreprise innovante : ses caractéristiques
- Le processus d'innovation : les grandes étapes
- L'organisation et les méthodes : panorama des méthodes et outils correspondants
- L'expression du besoin par l'analyse fonctionnelle. Exercices pratiques
- Comment analyser les atouts et les faiblesses de l'entreprise en termes de capacité à innover ?
- Comment identifier des voies de différenciation profitables ?

Lieux et dates

Rochefort - 19 avril
Saintes - 28 novembre

1 jour de formation interentreprises et une **½ journée** d'application pratique et d'évaluation des acquis dans l'entreprise. Une visite d'accompagnement avec un conseiller de l'Arist ou du RDT Poitou-Charentes

660 euros
nets de taxe

Améliorer sa productivité industrielle



Frédéric Dassoux
Eco France
à Medis

« Voilà une formation pratique et ludique sur un sujet des plus pertinents : les tâches à non valeur et les déperditions de productivité. Le formateur implique l'ensemble des participants dans la construction de bateaux en papier, puis avec des retouches organisationnelles, le groupe augmente de façon significative sa production. Le lien avec le réel est fait lors de la demi-journée en entreprise, permettant d'entrevoir de nombreux gains réalisables sans investissement. »

Pour accroître à moindre coût la fluidité de votre activité et ainsi renforcer votre performance industrielle, découvrez les principes du système de Production à Valeur Ajoutée (PVA), sachez identifier les points d'amélioration des lignes de production et optimiser les procédés de fabrication.

Points clés

- La Production à Valeur Ajoutée (PVA) : le système et la terminologie
- La relation coût/performances
- L'amélioration du temps de réponse : l'optimisation du flux, la production sur demande
- La réalisation d'économies de gamme : l'enrichissement des tâches, une usine et des équipements flexibles
- L'élimination du gaspillage
- L'aménagement des postes de travail
- La gestion de la maintenance
- Les règles de l'autoévaluation : savoir identifier le niveau de maîtrise sur chacun des critères

Lieux et dates

Saintes - 22 février et 11 avril
St-Jean-d'Angély - 17 octobre et 21 novembre

1,5 jour de formation interentreprises et **½ journée** d'application pratique et d'évaluation des acquis dans l'entreprise.

730 euros
nets de taxe

Construire sa veille sur internet

Pour détecter, collecter en temps réel, partager et mémoriser l'information utile aux décisions de l'entreprise, construisez votre outil personnel de surveillance sur internet, véritable radar* de l'entreprise.

Points clés

- Quelle est l'utilité d'un outil de veille ?
- L'identification des besoins de l'entreprise
- Comment surveiller la concurrence, les marchés, les opportunités d'affaires
- Pouvoir anticiper les tendances et les nouveautés
- L'information sur la réglementation
- Savoir ce qui se dit de l'entreprise et de ses produits sur internet
- L'identification des sources d'information pertinentes
- La prise en main et la personnalisation de l'outil de veille

Lieu et dates

Châtelaillon - 21 mai (session 1)

Châtelaillon - 26 novembre (session 2)

* Radar Info est un produit régional conçu et proposé par



390 euros
nets de taxe

1 jour de formation interentreprises + **½ journée** d'application pratique et d'évaluation des acquis dans l'entreprise.

Théo Giret
Delamet Sa
à St Aigulin



« Cet outil m'a permis de mettre en place un environnement de travail convivial pour récupérer en un minimum de temps des informations ciblées à caractère stratégique pour l'entreprise. De plus, cet outil est personnalisable et donc évolutif. Nous pouvons l'appliquer à de nombreux secteurs, ce qui répond à nos besoins dans une logique de diversification. »

S'organiser face aux marchés publics

Pour savoir répondre aux appels d'offres en toute sécurité, découvrez les éléments incontournables, les pièges, les astuces et maîtrisez les aspects de la dématérialisation.

Points clés

- Optimiser votre processus de réponse à appels d'offres
- Mettre en place une veille dynamique
- Savoir repérer les marchés gagnables
- Impact des nouveaux documents administratifs
- Lire entre les lignes du cahier des charges
- Enjeux co-traitance et sous-traitance
- Atelier pratique de dématérialisation

Lieux et dates

La Rochelle - 24 et 31 mai

660 euros
nets de taxe

1,5 jour de formation interentreprises et **½ journée** d'application pratique et d'évaluation des acquis dans l'entreprise.

NOUVEAU

Yann Boisseau
Watercycle
à La Rochelle



« Même les structures de petite taille comme la nôtre peuvent se retrouver confrontées à répondre aux appels d'offres. En effet, pour Watercycle les marchés publics représentent un potentiel important que nous ne pouvons nous permettre de négliger.

L'organisation interne ainsi qu'un certain nombre de compétences sont néanmoins nécessaires pour se positionner. L'autodiagnostic a permis d'acquérir rapidement les réflexes et connaissances incontournables dans le domaine. »

Piloter son entreprise par la qualité

Pour centrer le management de l'entreprise sur la satisfaction des clients, sachez évaluer le niveau de pratique de la qualité au regard de la norme ISO 9001 et définir votre plan d'actions. Validez l'opportunité de viser la certification ISO 9001.

Points clés

- Définition de la qualité et enjeux : humains, économiques, organisationnels, commerciaux
- Principes de base : l'amélioration continue, la relation clients, l'engagement de la Direction, la gestion des ressources, l'approche processus
- La norme ISO 9001 : champ d'application, principes et exigences
- Les règles de l'autoévaluation : identification du niveau de maîtrise sur chacun des critères de l'autoévaluation
- La réalisation d'un bilan et d'un plan d'actions associé

Lieux et dates

Cognac - 31 janvier et 21 février
Rochefort - 7 juin et 5 juillet

790 euros
nets de taxe

2 jours de formation interentreprises et une **½ journée** d'application pratique et d'évaluation des acquis dans l'entreprise.

Jean-Christophe Popinot
E-Wi Télécom
à St-Jean-d'Angély



« Après la phase de création, le besoin de développement de mon entreprise m'a amené à anticiper les principaux enjeux en matière de management. L'autodiagnostic qualité m'a permis de me poser les bonnes questions et de préciser les besoins pour structurer mon organisation, afin de permettre le développement de mes effectifs tout en se centrant sur la satisfaction des mes clients. »

Savoir évaluer la **sécurité** dans son entreprise



Bernard Lafaye
Distillerie Charentaise
Jubert
à Chateauf-neuf-sur-
Charente

« Nous avons le projet d'obtenir la certification OHSAS 18001. L'autodiagnostic nous a permis d'informer et de mobiliser l'ensemble du personnel sur cet objectif, et de mettre à jour notre document unique. J'ai pu aussi recueillir des informations essentielles sur la responsabilité civile et pénale des dirigeants d'entreprises et de leurs collaborateurs. La visite du formateur fut très bénéfique pour débiter les mises en application. »

Pour assurer la santé et la sécurité des salariés dans l'entreprise, sachez identifier les risques dans votre entreprise et définir votre plan d'amélioration. Elaborez et faites vivre votre document unique.

Points clés

- Les définitions et enjeux humains, économiques, juridiques
- La réglementation : les principaux textes et acteurs, les responsabilités civiles et pénales
- Les principes de base : l'évaluation des risques, les indicateurs
- Le document unique : son contenu, son élaboration, sa gestion et son suivi
- Le référentiel OHSAS 18001 : champ d'application, principes et exigences
- Les règles de l'autoévaluation : identification du niveau de maîtrise sur chacun des critères de l'évaluation
- La réalisation d'un bilan et d'un plan d'actions associé

Lieux et dates

Cognac - 13 septembre et 4 octobre

2 jours de formation interentreprises et une **½ journée** d'application pratique et d'évaluation des acquis dans l'entreprise.

790 euros
nets de taxe

Faire de la contrainte **environnement** un atout



Joël Monadier
CAPAC
à Châteaubernard

« Convaincus que l'avenir de notre activité passe par une démarche de développement durable, nous avons décidé d'initier la mise en place d'un système de management environnemental et d'engager un projet d'Eco-innovation.

L'autodiagnostic Environnement nous a permis de déterminer très concrètement les actions (eau, déchets, achats, RH, communication) à accomplir et de mesurer le temps nécessaire pour atteindre nos objectifs. »

Pour mieux connaître et maîtriser les impacts de votre activité, sachez évaluer la gestion de l'environnement par rapport à la réglementation et aux exigences de la norme ISO 14001 et définissez votre plan d'actions.

Points clés

- Les définitions et les enjeux : économiques, stratégiques, juridiques
- Les principales obligations réglementaires: ICPE, Gestion des déchets, Eau, air, sol, produits dangereux
- Evaluation des impacts environnementaux de l'entreprise
- La norme ISO 14001 : présentation du référentiel et de ses principales exigences
- Les règles de l'autoévaluation : identification du niveau de maîtrise sur chacun des critères de l'autoévaluation
- La réalisation d'un bilan et d'un plan d'actions associé

Lieux et dates

Saintes - 24 mai et 26 juin

2 jours de formation interentreprises et une **½ journée** d'application pratique et d'évaluation des acquis dans l'entreprise.

790 euros
nets de taxe

Renseignements et Inscriptions

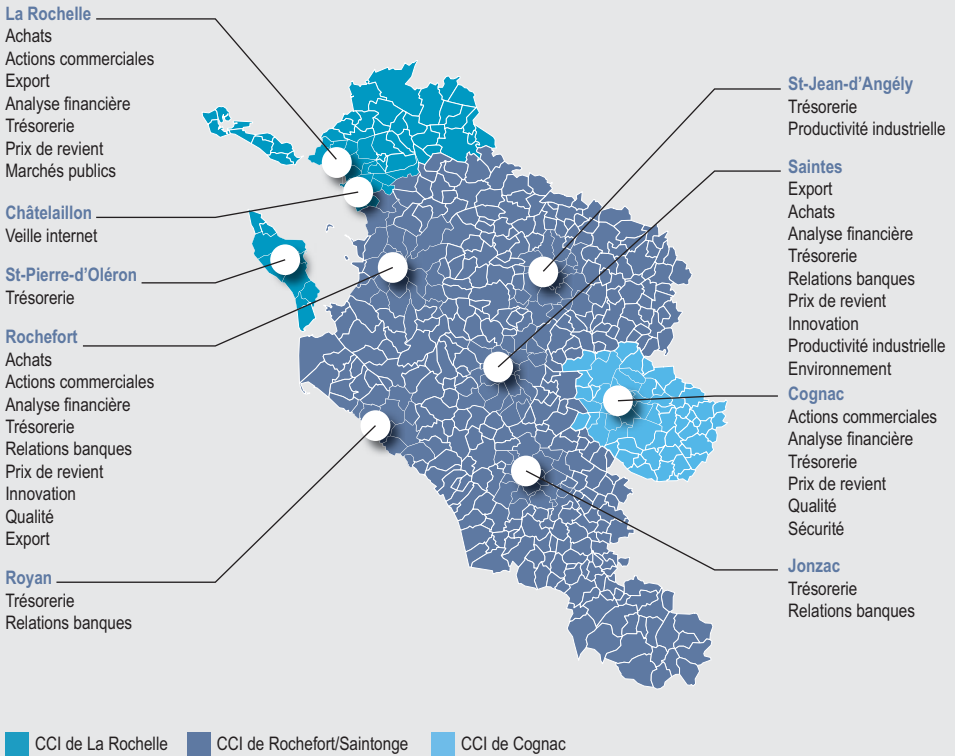
Mathilde Vandois

tél. 05 46 84 11 84 • fax 05 46 99 13 28

m.vandois@rochefort.cci.fr

Conditions générales de vente consultables sur
www.lesautodiagnostic.fr

Les autodiagnostic en 2012



janvier

Analyse financière simplifiée 30/01 et 6/02 • Rochefort
Qualité 31/01 et 21/02 • Cognac

février

Achats 2 et 24/02 • Saintes
Trésorerie 6 et 13/02 • La Rochelle
Actions commerciales 7/02 et 20/03 • Cognac
Relations Banques 20/02 • Royan
Productivité industrielle 22/02 et 11/04 • Saintes

mars

Trésorerie 12 et 19/03 • Rochefort
Trésorerie 12 et 19/03 • Jonzac
Analyse financière simplifiée 19 et 26/03 • Cognac
Trésorerie 26/03 et 2/04 • Royan

avril

Prix de revient 3/04 et 15/05 • La Rochelle
Trésorerie 16/04 • Cognac
Innovation 19/04 • Rochefort

mai

Relations Banques 14/05 • Saintes
Trésorerie 14 et 21/05 • Marennes ou Oléron
Veille sur internet 21/05 • Châtelaillon
Marchés publics 24 et 31/05 • La Rochelle
Environnement 24/05 et 26/06 • Saintes

juin

Trésorerie 4 et 11/06 • Saintes
Export 7, 14 et 21/06 • Saintes ou Rochefort
Qualité 7/06 et 5/07 Rochefort

septembre

Sécurité 13/09 et 4/10 • Cognac
Trésorerie 24/09 et 1/10 • St-Jean-d'Angély
Analyse financière simplifiée 24/09 et 1^{er}/10 • Saintes

octobre

Trésorerie 8 et 15/10 • Rochefort
Prix de revient 11/10 et 15/11 • Cognac
Trésorerie 15 et 22/10 • Jonzac
Actions commerciales 16/10 et 13/11 • Rochefort ou La Rochelle
Productivité industrielle 17/10 et 21/11 • St-Jean-d'Angély
Relations Banques 22/10 • Rochefort
Achats 23/10 et 27/11 • Rochefort ou La Rochelle

novembre

Prix de revient 8 et 29/11 • Rochefort
Trésorerie 12 et 19/11 Saintes
Analyse financière simplifiée 12 et 19/11 La • Rochelle
Trésorerie 19 et 26/11 • Royan
Relations Banques 26/11 • Jonzac
Export 22, 29/11 et 6/12 • La Rochelle
Trésorerie 26/11 • Cognac
Veille sur internet 26/11 • Châtelaillon
Innovation 28/11 • Saintes